

MIRDISPLAY or ANYCAST

MODELO WL.12

General

Anycast es un dispositivo especial para proyectar su teléfono móvil / pantalla MID a través de una conexión WiFi, bajo el popular standPlayPlay. Puede mejorar su TV / Projeter / Mornitor con más funciones como transmisión de video, websurfing, foto v video y¹ más, para disfrutar de una excelente multipantalla / computadora portátil a otra grande como DLNA, Miracast y tener una toma de entrada HD con visor, cámara en vivo, compartiendo por medio de Internet.

Instalación del hardware



1. Conecte AnyCast con el puerto micro USB y otro puerto USB a su adaptador de corriente o alimentación USB (asegúrese de que su alimentación USB puede suministrar más de 500

mA 2. Conecte AnyCast al puerto HD de su TV / proyector y encienda el TV / La fuente del proyector a HD 3. Verá el menú principal de AnyCast en la pantalla grande.

AnyCast para ios

Requisitos del sistema

iOS: iOS 7 y superior

Dispositivo: Todos los modelos de iPhone después de iPhone 4S

Todos los modelos de iPad después de iPad 2

Todos los iPod touch después de iPod touch 4ta generación

Soporte de resolución : iPhone: 480 * 320 1136 * 640

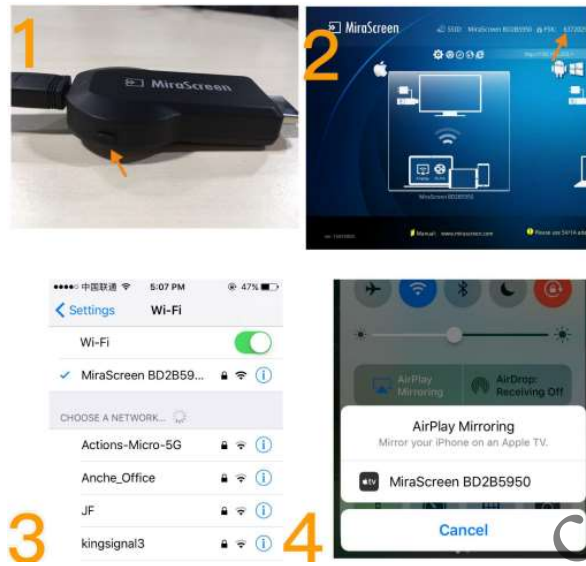
Ipad: 1024*768*2048*1536

Almacenamiento iPad: Al menos 40 MB de espacio libre necesario

Conexión del dispositivo

1, conecte la conexión inalámbrica de su dispositivo iOS con AnyCast dongle SSID (por ejemplo anycast-xxxxxxx) or (MiraScreen-xxxxxxx)

Cuando el dispositivo iOS esté conectado con la llave Anycast, saldrá en la pantalla, como se muestra en la imagen de abajo)²



2, la primera vez que use Anycast, deberíamos conectar el dispositivo Anycast dongle con Home Wireless.

Usar su dispositivo móvil escanear el código QR, o abrir el navegador y la visita 3 se cerrará cuando su dispositivo Anycast conectado con el enrutador enrutador para mantener la navegación por Internet <http://192.168.203.1>, toque el ícono de Internet y el enlace al enrutador inalámbrico de su hogar. Y el x se cerrará cuando su dispositivo Anycast conectado con el enruta³dor

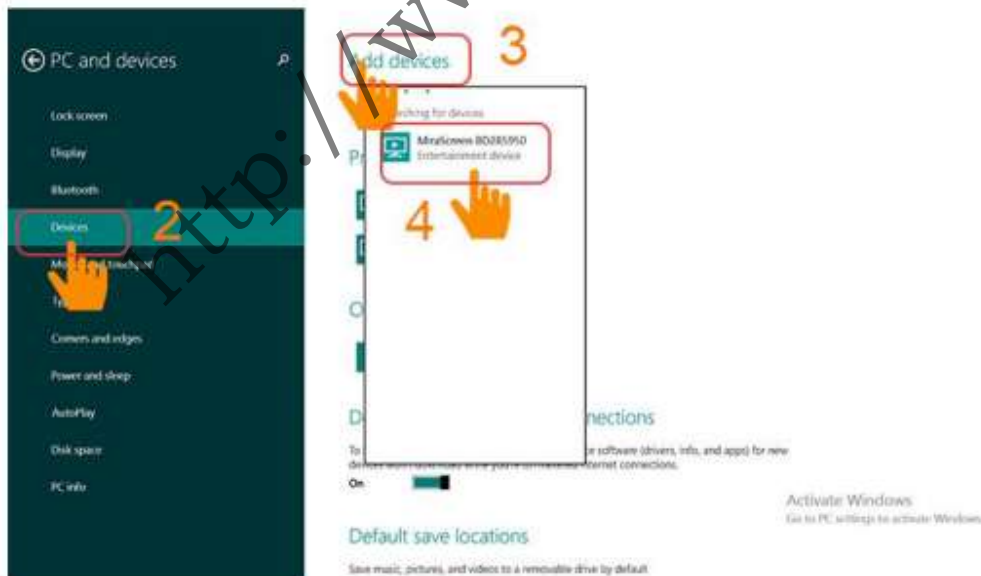
Connect to WiFi Router



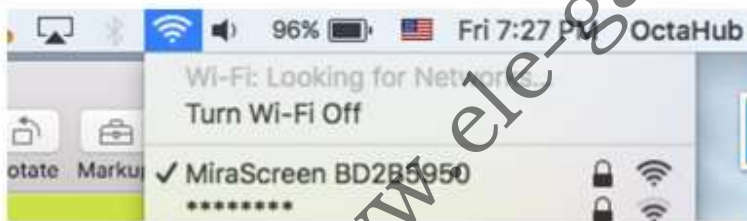
3. Después de la configuración, también puede configurar la máquina para que cambie la resolución de salida, la contraseña, las opciones de idioma, la opción de inicio predeterminada Actualizaciones de software.

4. arrastre hacia arriba el menú desde la parte inferior de su dispositivo iOS, verá el icono de AirPlay, toque el icono y luego toque el SSID! AnyCast-xxxxxxx or (MiraScreen-xxxxxxx)", active la función de reflejo y luego la pantalla de su iOS proyectada en el gran pantalla pronto

MiraCast for Windows



AirPlay Mirroring for Mac OS X



MiraCast for Android



AnyCast para Android

Requisitos del sistema

Teléfono / Pad: Modelo de Android 4.2 con 1 GB de RAM -

Resolución: WVGA- 1080p

Almacenamiento: Por lo menos 40 MB de espacio libre necesario

Modo Miracast

Cambie la llave AnyCast al modo Miracast presionando el botón en el costado del dispositivo Anycast

1. Habilite WiFi en su dispositivo móvil, y busque la pantalla inalámbrica "1 en el menú 1Setting", toque y verá el SSID de su AnyCast
- 2,conecte el SSID de AnyCast y comience la conexión del dispositivo móvil con el dongle AnyCast. Y luego su dispositivo móvil se refleja en la pantalla grande
3. Su dispositivo puede conectarse al enrutador WiFi para mantener la navegación por Internet

Modo DLNA

Cambie la llave AnyCast al modo DLNA presionando el botón.

DLNA es un estándar industrial que le permite transmitir formatos multimedia a través de Wifi / LAN

- 1.habilite su WiFi en su dispositivo móvil , y conéctese al AP AnyCast desde el AP st
- 2.la primera vez que use Anycast, deberíamos conectar el dongle Anycast con el enrutador Hom Fi para mantener la navegación por Internet.

Use su dispositivo móvil para escanear el código QR, o abra el navegador y visite [http:// 192168 2031](http://192168.2031), toque el ícono de Internet y el enlace al enrutador WiFi de su hogar. Y se descartará cuando su dispositivo Anycast conectado con el elmagen

3. disfrute de su función DLNA, puede descargar la aplicación iMediashare que es una famosa aplicación DLNA