

**MIRASCREEN/MIRDISPLAY
MODELO WL.14****INTRODUCCIÓN**

Trae el entretenimiento del teléfono inteligente a la gran pantalla.

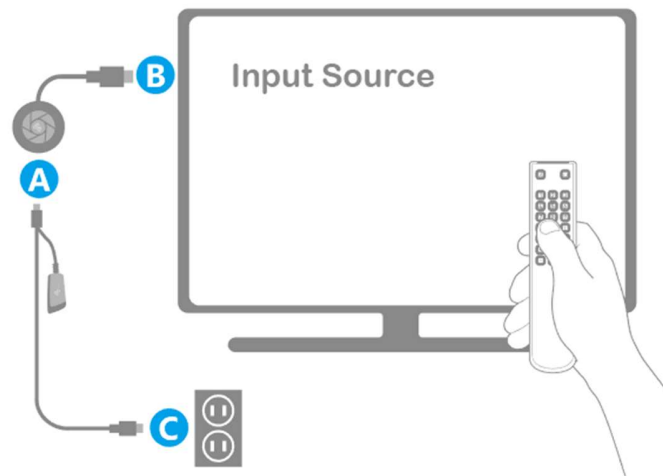
MiraScreen es un receptor de pantalla wifi que soporta el estándar miracast para android y Microsoft Windows y DNLA para aplicaciones multimedia domesticas. Además también cumple con apple, airplaymirroring para ios y mac os x ¡disfruta el reflejo de pantalla con Mirascreen !

support@mirascreen.com

Contenido

- *Mirascreen
- *W3 V Tipo Wifi Con Cable Usb
- *Un Instructivo

**INSTALACIÓN DE HARDWARE**



1. Encienda su televisor y encienda el dongle MiraScreen conectando el cable USB del dongle a un adaptador USB (5V1A). Coloque el receptor de Wi-Fi en una ubicación con buena recepción de Wi-Fi.
2. Conecte el dongle MiraScreen directamente a un puerto HD TV.
3. Establezca la selección de fuente / entrada de su TV en el puerto HD conectado al dongle MiraScreen
4. Su dongle MiraScreen ahora se inicia y mostrará las instrucciones para completar la configuración

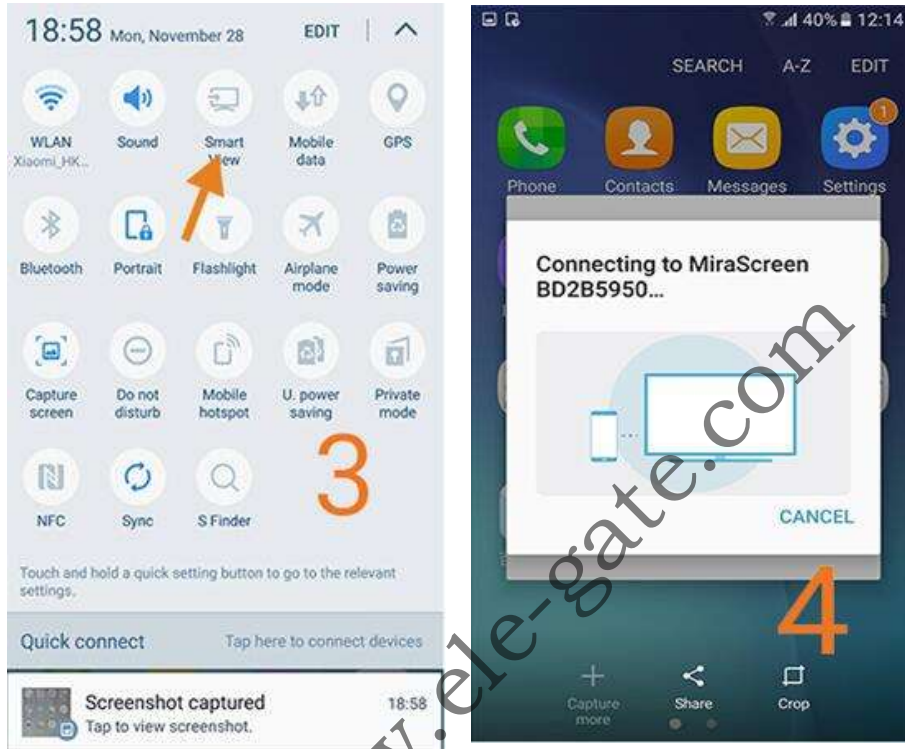
CONFIGURACIÓN PARA IOS (IPHONE / IPAD):



1. Presione el botón en el dongle MiraScreen para cambiar al modo AirPlay. Encontrarás el SSID y la Contraseña de MiraScreen en tu sección de televisión.
2. Conecte su iPhone / iPad con MiraScreen a través de Wi-Fi

3. Deslice el dedo hacia arriba en su iPhone y toque AirPlay Mirroring, luego seleccione MiraScreen como objetivo.
 4. La pantalla de su iPhone / iPad se mostrará en su televisor a través de MiraScreen.
- GUÍA DE VIDEO:

CONFIGURACIÓN PARA ANDROID



1. Presione el botón en el dongle MiraScreen para cambiar al modo Miracast.
 2. Encienda su menú Android y luego habilite Miracast *.
 3. Su pantalla de Android como destino y espere la conexión.
 4. Su pantalla de Android se mostrará en su televisor; reconectar si es necesario
- * USO DE MIRACAST:

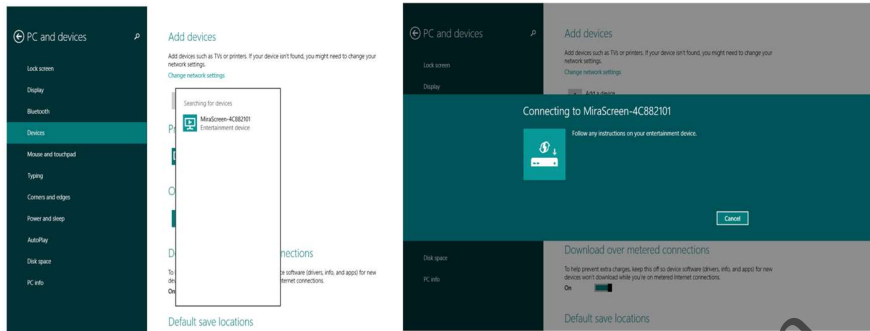
CONFIGURACIÓN PARA MAC:



1. presione el botón en mirascreen dongle para cambiar al modo airplay. Encontrarás el SSID y la contraseña de miraScreen en tu pantalla de TV.

2. conecta tu Mac a Mirascreen a través de Wi-Fi.
3. haga clic en Airplay y luego seleccione MiraScreen como objetivo.
4. Su pantalla de Mac se mostrará en su televisor.

CONFIGURACIÓN PARA WINDOWS 10



1. Prees el botón en el dongle Mirascreen para cambiar al modo miracast.
2. Para Windows 10, ejecute "Menú de inicio de Windows> configuración> PC y dispositivos> Dispositivos> Agregar un dispositivo", y luego busque el dongle MiraScreen.
Para Windows 10, ejecute "windows start Menu> settings> connected devices> Add a printer or scanner", y luego busque el dongle MiraScreen.
3. su pantalla de Windows se mostrará en su televisor a través de la conexión MiraScreen.

CONFIGURACIÓN PARA TU MiraScreen



1. Prees el botón en el dongle MiraScreen para cambiar al modo de configuración (AirPlay). Encontrarás el SSID y la contraseña de MiraScreen en tu pantalla de TV.
2. conecte su navegador en su teléfono o computadora portátil a mirascreen vía wi fi.
3. Inicie el navegador web en su teléfono o computadora portátil Luego acceda a la dirección IP (<http://192.192.168.203.1>) de MiraScreen para ingresar a la página de configuración.
4. la página de configuración de MiraScreen se mostrará en su teléfono o computadora portátil.

CONEXIÓN DEL ROUTER WI-FI

Paso 1 Cambie al modo Airplay presionando el botón y luego obtenga la dirección IP de su MiraScreen en la pantalla

Paso 2. Use el navegador en su dispositivo para acceder a la dirección IP de MiraScreen y seleccione su enrutador WiFi

Paso 3 Ingrese contraseña

Paso 4 Conéctate a tu enrutador WiFi



AJUSTES Y ACTUALIZACIÓN DEL FIRMWARE:

Una vez conectado con mirascreen se mostrara una dirección ip en la pantalla de configuración. Inicie el navegador en sus dispositivos (IOS/ANDROID/MAC/WINDOWS/ETC.) Y luego ingrese la dirección ip correspondiente (Por ejemplo 192.168.203.1)

- Internet: conexión entre MiraScreen y local Wi-Fi.

Nota: la conexión cp entre MiraScreen y su dispositivo puede desconectarse cuando MiraScreen se conecta a la red Wi-Fi local.

- Idioma: cambiar el idioma de MiraScreen
- Contraseña: cambiar la contraseña de MiraScreen
- Modo .default: Seleccione Airplay o Miracast como modo predeterminado de arranque
- Resolution: cambia la resolución de salida de MiraScreen

- Actualización: actualice el firmware de MiraScreen.

Nota: Requiere conexión a Internet a su dongle Mirascreen. ¡IMPORTANTE! Actualice a la última versión para admitir todos los dispositivos más recientes.

Mirascreen 2.4 gh

support@mirascreen.com

www.ele-gate.com